

Số 148/TB-BVDL

Quảng Nam, ngày 27 tháng 7 năm 2025

**THÔNG BÁO**

V/v In các biểu mẫu, tờ rơi chương trình phòng chống phong

Kính gửi: Các đơn vị In ấn,

Căn cứ đề xuất của Phòng Kế hoạch tổng hợp- Điều dưỡng - Chi đạo tuyến- TTGDSC và nhu cầu thực tế của đơn vị trong việc in ấn các biểu mẫu, tờ rơi . Bệnh viện Da liễu Quảng Nam có nhu cầu in ấn. Để đảm bảo đúng theo quy định của Nhà nước trong việc xét chọn nhà thầu. Nay Bệnh viện Da liễu Quảng Nam kính mời quý Công ty, Cửa hàng có đủ điều kiện năng lực và tư cách pháp nhân gửi báo giá in ấn, các biểu mẫu tờ rơi, chương trình phòng chống phong như sau:

| TT | Nội dung   | Đơn vị | Số lượng | Ghi chú |
|----|--|--------|----------|---------|
| 1  | Thời khoá biểu ( KT: 210 x297 mm; ĐL 70 plus; in 4 màu; 1 mặt                    | Tờ     | 4.000    |         |
| 2  | Phiếu đánh giá nhận thức về phong ( KT: 210 x 150 mm; ĐL 70 plus; in 4 màu 1 mặt | Tờ     | 4.000    |         |
| 3  | Tờ rơi bệnh phong ( KT: 210 x150 mm; ĐL 70 plus; in 4 màu; 1 mặt                 | Tờ     | 10.000   |         |
| 4  | Phiếu khám có hình ảnh ( KT: 210 x 297 mm; Cosche 120; in 4 màu; 2 mặt)          | Tờ     | 10.000   |         |

( Có mẫu gửi kèm)

- Thời gian nhận báo giá: Kể từ ngày ra thông báo đến không quá 8 giờ ngày 07/ 4/2025.

Hồ sơ chào giá có thể gửi trực tiếp hoặc qua đường Bưu điện đến Bệnh viện Da Liễu Quảng Nam theo địa chỉ: Phòng Tổ chức - Hành chính và Tài chính kế toán, Bệnh viện Da liễu Quảng Nam, Đường N24 Phường An Mỹ- TP. Tam Kỳ, tỉnh Quảng Nam, điện thoại: 02353838343

Ngoài phong bì chào giá yêu cầu ghi rõ: Tên công ty, cửa hàng, địa chỉ, số điện thoại và bảng chào giá in ấn.

Các đơn vị đáp ứng yêu cầu của Bệnh viện về kỹ thuật, đảm bảo chất lượng, thời gian giao hàng, và có giá thấp nhất sẽ được lựa chọn làm nhà in ấn các biểu mẫu, tờ rơi cung cấp cho Bệnh viện Da liễu Quảng Nam ./.

Nơi nhận: *VD*

- Như trên;
- Lưu: VT, TCHC, KT-TC.



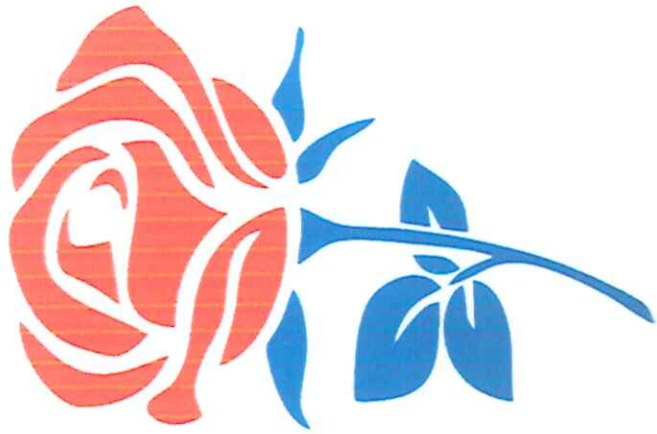
**BS.CKI Nguyễn Văn Cẩm**

| STT | Họ và Tên | Đơn vị | Địa chỉ | Điện thoại |
|-----|-----------|--------|---------|------------|
| 1   |           |        |         |            |
| 2   |           |        |         |            |
| 3   |           |        |         |            |
| 4   |           |        |         |            |
| 5   |           |        |         |            |



TRƯỜNG:.....  
 LỚP:.....  
 HỌ TÊN:.....

# THỜI KHÓA BIỂU



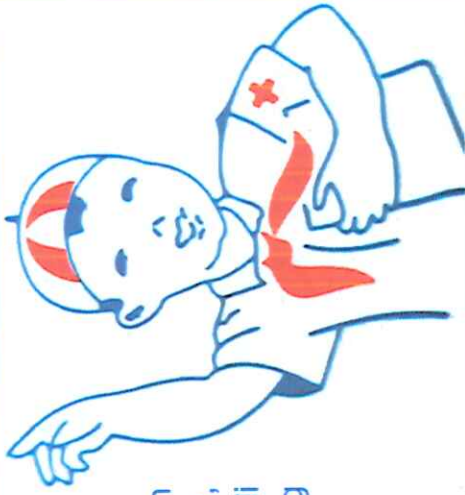
|        | THỨ HAI | THỨ BA | THỨ TƯ | THỨ NĂM | THỨ SÁU | THỨ BẢY |
|--------|---------|--------|--------|---------|---------|---------|
| Tiết 1 |         |        |        |         |         |         |
| Tiết 2 |         |        |        |         |         |         |
| Tiết 3 |         |        |        |         |         |         |
| Tiết 4 |         |        |        |         |         |         |
| Tiết 5 |         |        |        |         |         |         |
| Tiết 1 |         |        |        |         |         |         |
| Tiết 2 |         |        |        |         |         |         |
| Tiết 3 |         |        |        |         |         |         |
| Tiết 4 |         |        |        |         |         |         |
| Tiết 5 |         |        |        |         |         |         |

## NHỮNG ĐIỀU CẦN BIẾT VỀ

## BỆNH PHONG

- \* Bệnh phong:
- Không phải bệnh di truyền, mà do vi khuẩn phong gây nên.
- Bệnh lây ít và khó lây.
- Không cần cách ly, điều trị tại nhà.
- \* Bệnh phong chữa khỏi, càng sớm càng chóng khỏi và tránh được tàn tật do bệnh gây ra.

\* Khi thấy trên da có vết đổi màu, mất cảm giác, châm kim, cứa véo không biết đau, không phân biệt được nóng lạnh thì cần đi khám ngay các cơ sở y tế hoặc phòng khám da liễu.



SỞ Y TẾ  
 BỆNH VIỆN DA LIỄU QUẢNG NAM





# CHƯƠNG TRÌNH PHÒNG CHỐNG PHONG QUỐC GIA

Số:.....

## PHIẾU ĐĂNG KÝ KHÁM VÀ ĐIỀU TRỊ BỆNH DA

Chủ hộ:.....

Thôn:.....Xã/Phường:.....

Quận/Huyện:.....Tỉnh/TP:.....

Danh sách những người trong gia đình đăng ký khám và điều trị bệnh da

| TT | Họ và tên | Quan hệ | Đăng ký khám | Ghi chú |
|----|-----------|---------|--------------|---------|
|    |           |         |              |         |
|    |           |         |              |         |
|    |           |         |              |         |
|    |           |         |              |         |
|    |           |         |              |         |
|    |           |         |              |         |

**CHỦ HỘ**

(Ký và ghi rõ họ tên)

Ghi chú: Đoàn khám bệnh sẽ đến tại:.....

Vào ngày:...../...../20.....để khám và điều trị bệnh da cho quý vị.

# NHỮNG ĐIỀU CẦN BIẾT VỀ BỆNH PHONG

- Bệnh phong còn gọi là bệnh cùi, hủi, phong đơn
- Bệnh phong:
  - Do vi khuẩn phong gây nên, không phải bệnh di truyền;
  - Lây ít và lây khó;
  - Được khám miễn phí tại các cơ sở y tế;
  - Không cần cách ly, được điều trị miễn phí tại nhà.
- Bệnh phong được chữa khỏi hoàn toàn, càng chữa sớm càng chóng khỏi và tránh được tàn tật do bệnh gây ra.
- Nếu thấy trên da có vết đổi màu, mất cảm giác, châm kim ít hoặc không biết đau, không phân biệt được nóng lạnh thì cần đi khám ngay tại các cơ sở y tế hoặc đến **Bệnh viện da liễu Quảng Nam**

Địa chỉ: Đường N24, Phường An Mỹ,

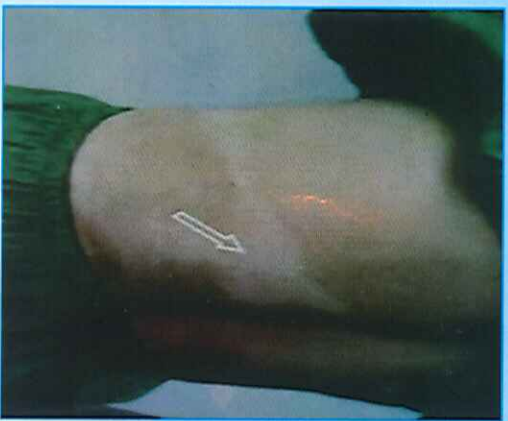
TP. Tam Kỳ, Quảng Nam

Điện thoại: 02352 211 340

Email: [benhvientalieuqn@gmail.com](mailto:benhvientalieuqn@gmail.com)



**KHI CÓ CÁC THƯƠNG TỔN DA DƯỚI ĐÂY,  
BẠN HÃY ĐẾN CƠ SỞ Y TẾ GẦN NHẤT ĐỂ KHÁM BỆNH**



Hình 1: Da thay đổi màu sắc, mất cảm giác.



Hình 2: Da thay đổi màu sắc và nổi cao mất cảm giác.



Hình 3: Da thay đổi màu sắc, nổi cao, lan toả, mất cảm giác.



Hình 4: Da thay đổi màu sắc, nổi cao và mất cảm giác.

**SỞ Y TẾ QUẢNG NAM  
BỆNH VIỆN DA LIỄU**



Địa chỉ: **BỆNH VIỆN DA LIỄU QUẢNG NAM**

Đường N24, phường An Mỹ, TP. Tam Kỳ, Quảng Nam

Điện thoại: 02352 211 340

Email: [benhviendaliuqn@gmail.com](mailto:benhviendaliuqn@gmail.com)

Facebook: BV Da Liễu Q.Nam

Website: <http://www.daliuquangnam.com>

# **BỆNH PHONG**

1. Bệnh phong còn gọi là bệnh cùi, hủi, phong đòn.
2. Bệnh phong không di truyền.
3. Là bệnh lây nhưng ít lây, lây khó và lây chậm.
4. Bệnh phong được điều trị khỏi hẳn, điều trị tại nhà không tập trung.
5. Dấu hiệu sớm để phát hiện bệnh phong là: Trên da có những vùng da thay đổi màu sắc (đỏ, hồng hoặc bạc màu) kèm theo tê và mất cảm giác.
6. Phát hiện bệnh sớm, điều trị sẽ khỏi hẳn, không để lại tàn phế.
7. Bệnh nhân phong phải được đối xử như mọi người dân khác không bị tách biệt và phân biệt đối xử.
8. Con cái họ được học tập và công tác như con em người dân bình thường.
9. Khi thấy dấu hiệu sớm của bệnh, nên đi khám ngay tại cơ sở y tế gần nhất để được khám và điều trị miễn phí.







# PHIẾU ĐÁNH GIÁ NHẬN THỨC VỀ BỆNH PHONG

## DÀNH CHO HỌC SINH PTTHCS TỈNH QUẢNG NAM

Họ và tên: .....Lớp:.....

Trường: .....Huyện:.....

Đánh giá vào ngày.....tháng.....năm 20.....

*Hãy đánh dấu (x) vào ô trả lời mà bạn cho là đúng:*

| KIẾN THỨC BỆNH PHONG   | ĐÚNG | SAI |
|--|------|-----|
| 1. Bệnh phong là một bệnh di truyền.   |      |     |
| 2. Bệnh phong là do vi khuẩn gây ra và rất khó lây.  |      |     |
| 3. Nếu bạn thấy xuất hiện trên cơ thể có vùng da thay đổi màu sắc, không ngứa, cấu vẹo không biết đau thì nghĩ tới bệnh phong. |      |     |
| 4. Bệnh nhân phong phát hiện sớm, uống thuốc đều và đủ bệnh mau khỏi và tránh được tàn tật.                                    |      |     |
| 5. Bệnh nhân phong được điều trị tại nhà và miễn phí.  |      |     |

